



# تقرير التحليل الفني اليومي

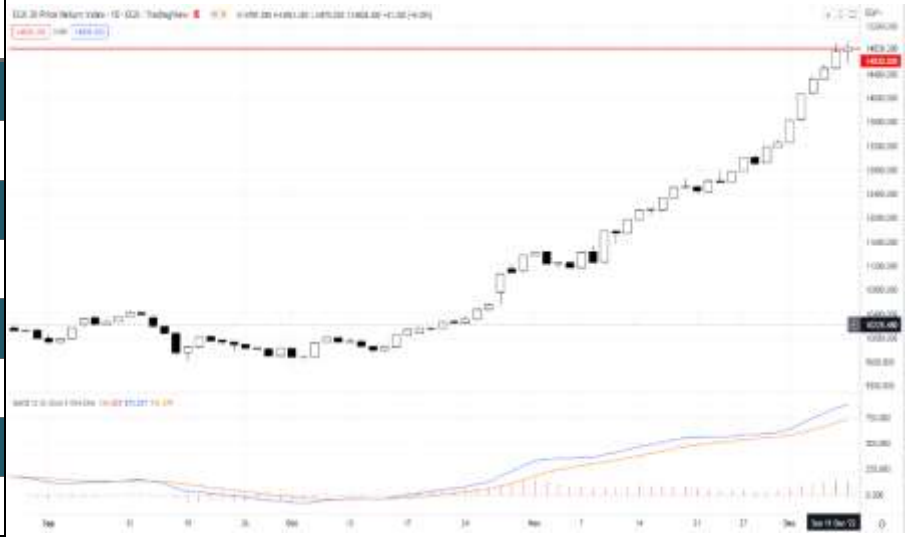
شركة العمالة لتداول الأوراق المالية

Volume Analysis

11/12/2022

يجب قراءه هذا التقرير مع التنويه بالصفحة الاخيره

14,838.31	إغلاق:
14,921.27	أعلى سعر:
14,574.99	أدنى سعر:
14,470	أول دعم:
14,140	ثاني دعم:
15,130	أول مقاومة:
15,780	ثاني مقاومة:
250,401,763	حجم التداول:
14,000	إيقاف الخسائر:



التحليل

على الرسم البياني اليومي، اغلق المؤشر بجلسه امس على وتيره ايجابيه عند 14,838 نقطه مرتفعاً بفارق 51 نقطه بنسبه 0.35%، واصل المؤشر ارتداده ليصل الى مستهدفنا الاول والذي يكمن عند 14830 نقطه والذي يمثل مستوى المقاومه الحالي للمؤشر حيث تم اختباره لحظياً جلسيتين على التوالي، وتم الاغلاق اعلاها مباشرةً بجلسه الخميس وفي حاله تأكيد هذا الاختراق عن طريق ابقاء التداول والاعلاق اعلى مستوى الـ 14830 نقطه بجلسه اليوم، فسوف يدفع المؤشر على اختبار منطقه المقاومه التاليه للمؤشر والتي تكمن عند 15130 - 15320 نقطه، والتي تمثل قمه سنه 2019، واختراق هذا المستوى سوف يدفع المؤشر على استهداف مستويات صاعده اعلى بكثير لتكمن مستهدفنا الاول حينها بالقرب من 15780 - 16000 نقطه، ولايزال المؤشر يشهد حركه صاعده عموديه دون المرور بأى حركه تصحيحيه حتى الان، وهو السيناريو الذي فحاله حدوثه فمتوقع ان يعمل مستوى الدعم الذي يكمن عند 14140 - 14000 نقطه على ايقاف هذا التصحيح، ننصح مستثمرينا بالاحتفاظ مع امكانيه الاضافه الى المراكز بالانخفاضات مع تحديد مستوى ايقاف متحرك واضح لكل سهم على حدا وتفعيله في حاله كسره لاسفل، اما مستثمري قصير الاجل من يريد الشراء بغرض المتاجره السريعه فعليهم بوضوح حد الايقاف ادنى مستوى 14470 نقطه بشكل صارم.

EGAS

غاز مصر

التحليل

شهد السهم مؤخراً ارتفاعاً حاداً حيث استطاع اختراق مستوى المقاومه الذي يكمن عند 35 جنيه والاعلاق اعلاها على اساس اسبوعي، حيث يمثل مستوى 35 جنيه القمه الاخير على الشارت الاسبوعي، وصاحب هذا الاختراق احجام تداول مرتفعه، وبهذا الاختراق تحول الاتجاه الى صاعد من منظور متوسط الاجل، وتكمن المقاومه الحاليه للاسعار عند 38.36 جنيه والتي تمثل قمه الاتجاه العرضي الذي يتداول داخله السهم منذ الربع الاخير لسنه 2021، واستناداً على الاداء القوي الحالي واحجام التداول المرتفعه التي يحقها السهم، فنتوقع الاختراق القريب لمستوى المقاومه المذكور لتكمن مستهدفتنا الصاعده حينها بالقرب من 40.40 - 44.10 - 45 جنيه من منظور قصير الاجل.



## EGX70

## المؤشر السبعيني

2,728.50 اغلاق

2,741.97 اعلى سعر :

2,704.36 ادنى سعر:

2,700 اول دعم:

2,635 ثانى دعم:

2,765 اول مقاومه:

2,805 ثانى مقاومه:

553,645,969 حجم التداول:

2,635 ايقاف الخسائر:



## التحليل

على الرسم البياني اليومي, اغلق المؤشر بجلسه امس على وتيره ايجابيه عند 2,728 نقطه مرتفعاً بفارق 24 نقطه بنسبه 0.89%, استطاع المؤشر بجلسه الخميس تأكيد اختراق مستوى المقاومه الذى يكمن عند 2700 نقطه والذى يمثل القمه الثانويه الاخير, وبهذا الاختراق استطاع المؤشر تأكيد الاتجاه الصاعد الحالى, وتكمن منطقه المقاومه الحاليه للمؤشر عند 2765 – 2800 نقطه حيث انها تعمل كمستوى مقاومه تاريخيه منذ الربع الثالث لسنه 2021, وفي حاله اذا استطاعت القوه الشرائيه من دفع المؤشر على اختراق منطقه المقاومه المذكوره, وهو السيناريو الذى نترقبه خلال الجلسات القليله القادمه, فسوف يؤهلنا الى ان نشهد المزيد من الارتفاعات لتكن مستهدفتنا حينها بالقرب من 2852 – 2960 – 3075 نقطه من منظور قصير الاجل, ولا تزال رؤيتنا نحو الجانب الايجابى اتجاه مؤشر الاسهم الصغيره والمتوسطه حيث مازال هنالك المجال الواسع للارتفاع امام الاسهم المكونه للمؤشر والتي بدورها ستعكس بالايجاب على المؤشر, ومن ثم ستظل توصيتنا هي الاحتفاظ و شراء الانخفاضات وانتقاء الاسهم ذات الاداء النسبى المتفوق مع تفعيل حد الايقاف المتحرك ادنى مستوى 2635 نقطه بشكل صارم والذى يمثل القاع الثانوى الاخير.

## SDTI

## شام ريمز

## التحليل



على الرسم البياني اليومي, نلاحظ محاوله الاسعار فى تكوين قاع اعلى عند 7.53 جنيه, حيث شهدت الاسعار ارتداداً بعد اختبار هذا المستوى, ويختير السهم حالياً مستوى المقاومه الذى يكمن عند 8.42 جنيه والذى يمثل القمه الثانويه الاخير التي كونتها الاسعار, وفي حاله اذا استطاعت القوه الشرائيه من دفع الاسعار على اختراق هذا المستوى لاعلى بشكل مؤكد, فسوف يكون له مردوداً ايجابياً, حيث انه سيحول الاتجاه الى صاعد على المدى القصير مكوناً قاع وقمه اعلى من سابقتهما, ومن ثم سيدفع الاسعار على زياده مستويات صاعده لتكن مستهدفتنا الصاعده حينها بالقرب من 8.90 – 9.40 – 10.30 – 10.80 جنيه من منظور قصير الاجل, وبدت المؤشرات الفنيه ان تتجه نحو الجانب الايجابى وهو ما يؤيد السيناريو المذكور. ننصح بالشراء بالتوازي مع تأكيد سيناريو الاختراق المذكور مع تفعيل حد الايقاف ادنى مستوى 7.55 جنيه بشكل صارم.

## الدعم والمقاومه

الرمز	السهم	آخر سعر	دعم 1	دعم 2	مقاومه 1	مقاومه 2	الاتجاه	التوصيه
COMI	البنك التجارى الدولى	45.80	43.42	42.38	46.60	49.50	↑	احتفاظ
EFIH	اى فاينانس	18.51	17.97	17.40	18.70	19.50	↑	احتفاظ
FWRY	فورى	5.11	5.05	4.68	5.49	5.80	↑	احتفاظ
EKHO	القابضه المصريه الكويتيه	\$1.267	\$1.25	\$1.21	\$1.27	\$1.284	↑	شراء جزئى
TMGH	مجموعه طلعت مصطفى	9.65	9.58	9.30	9.75	10	↑	شراء جزئى
SWDY	السويدى اليكترىك	12.54	11.92	11.56	12.60	13.60	↑	شراء جزئى
HRHO	المجموعه الماليه هيرمس	17.70	16.67	15.67	17.70	18.20	↑	احتفاظ
ABUK	ابو قير للاسمده	38.89	37.61	36.70	41.20	45.80	↑	احتفاظ
ETEL	المصريه للاتصالات	24.45	23.90	22.98	25.44	27.60	↑	احتفاظ
ORWE	النساجون الشرقيون	8.90	8.86	8.70	9.10	9.27	↑	احتفاظ
SKPC	سيدى كيرىر للبترولكيماويات	12.11	11.72	10.92	12.50	13.15	↑	شراء جزئى
AUTO	جى بى اوتو	4.96	4.94	4.59	5.22	5.68	↑	احتفاظ
PHDC	بالم هيلز للتعمير	1.832	1.80	1.73	1.85	1.94	↑	احتفاظ
AMOC	الاسكندريه للزيوت المعدنيه	6.16	5.85	5.52	6.27	6.65	↑	احتفاظ
HELI	مصر الجديده	7.40	7.40	7.20	7.60	7.76	↑	شراء جزئى
ESRS	حديد عز	19.49	19.30	18.40	20.10	20.58	↑	احتفاظ
CLHO	مستشفى كليوباترا	4.85	4.80	4.60	4.85	4.98	↔	احتفاظ
MNHD	مدينه نصر للاسكان والتعمير	3.37	3.24	3.14	3.42	3.62	↑	شراء جزئى
CCAP	القلعه للاستشارات الماليه	1.621	1.578	1.545	1.65	1.679	↑	شراء جزئى
EGAL	مصر للالومنيوم	29.33	29.22	28.50	29.80	30.57	↔	احتفاظ
ISMA	الاسماعيليه مصر للدواجن	6.06	5.91	5.70	6.29	6.45	↔	احتفاظ
SDTI	شارم دريمز للاستثمار السياحى	8.28	8.10	7.60	8.42	8.90	↔	احتفاظ
ISPH	ابن سينا فارما	2.219	2.09	2	2.30	2.416	↑	شراء انخفاضات
MPCO	المنصوره للدواجن	1.042	1.011	0.96	1.08	1.109	↔	احتفاظ
EIUD	المصريين للاستثمار	11.82	11.38	10.80	12.59	13	↔	احتفاظ
RMDA	العاشر من رمضان - راميدا	2.85	2.84	2.76	2.96	3.05	↑	احتفاظ
ACGC	العربيه لطحيج الاقطان	3.36	3.17	3.05	3.43	3.72	↑	شراء جزئى
AFDI	الاهلى للتنميه	18.45	17.85	16.40	19	20.41	↑	احتفاظ
MTIE	ام ام جروب	4.64	4.21	4.03	4.65	4.85	↑	احتفاظ

### ارشادات

شراء انخفاضات	شراء كلياً من المراكز المستهدف تكوينها
شراء جزئى	شراء جزء من المراكز المستهدف تكوينها
احتفاظ	لا توجد اشاره جديده سواء بيع او شراء
بيع ارتفاعات	بيع كل المراكز القائمه
بيع جزء	بيع جزء من المراكز القائمه
جنى ارباح	عند الوصول الى أحد المستهدفات السعرية، أو مستوى مقاومة قوي، نفضل بالبيع الجزئى وجنى جزء من الارباح

## اخلاء المسئوليه

تم إعداد هذا التقرير بناء على البيانات المتاحة للعامة وقت اعداد التقرير ودون ادنى مسئولية قانونية على شركة العمالقة لتداول الاوراق المالية ش.م.م. ونؤكد ان التوصيات المذكورة في هذا التقرير لا تعد توصية بالشراء او البيع لاي من الاوراق المالية او وعد بتحقيق ارباح وانما هي وجهة نظر استشارية غير ملزمة للمستثمرين لذا فإن الشركة غير مسئولة عن اية خسائر مباشرة او غير مباشرة او اضرار اخرى والتي يمكن ان تنتج عن التوصيات المذكوره في هذا التقرير.

## قسم البحوث

جهاد ابوالعلا