



تقرير التحليل الفني اليومي

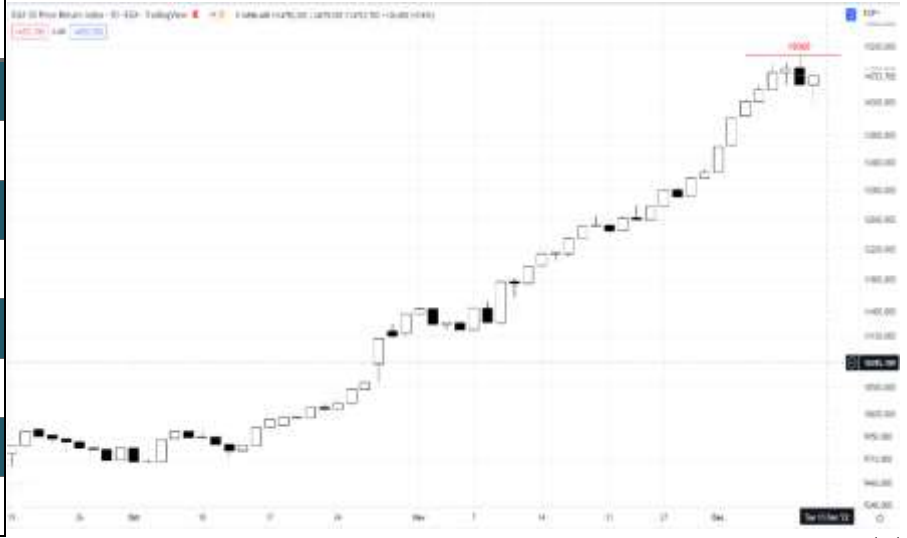
شركة العمالة لتداول الأوراق المالية

Volume Analysis

13/12/2022

يجب قراءه هذا التقرير مع التنويه بالصفحة الاخيره

14,723.71	إغلاق:
14,752.20	أعلى سعر:
14,274.95	أدنى سعر:
14,470	أول دعم:
14,140	ثاني دعم:
15,130	أول مقاومة:
15,780	ثاني مقاومة:
238,957,784	حجم التداول:
14,000	إيقاف الخسائر:



التحليل

على الرسم البياني اليومي، اغلق المؤشر بجلسه امس على وتيره ايجابيه عند 14,723 نقطه مرتفعاً بفارق 136 نقطه بنسبه 0.93%، استمرت عمليات جني الارباح لتؤدي الى استمرار الانخفاض ومن ثم كسر مستوى الدعم الذي يكمن عند 14470 نقطه ليسجل اقل نقطه عند 14274 بالقرب من مستوى الدعم التالي الذي يكمن عند 14140 نقطه، ولكن سرعان ماتدخلت القوه الشرائيه في نهايه الجلسه قبل جلسه المزاد لتؤدي الى الارتفاع مره اخرى لتغلق بالايجاب اعلى من الاغلاق السابق، وهو السيناريو الذي نوهنا عنه بتقريرنا السابق، حيث نوهنا بعدم استمرار هذا التصحيح كثيراً وان مستوى ال 14140 نقطه سيعمل على ايقاف هذ التصحيح في حاله استمراره. وتكمن المقاومه الحاليه عند 15060 نقطه والتي تمثل القمه الاخير التي كونها المؤشر وفي حاله اذا استطاعت القوه الشرائيه على اختراقها فسوف يؤهلنا الى اختراق منطقه المقاومه الرئيسييه والتي تكمن عند 15130 - 15320 نقطه والتي تمثل قمه سنه 2019 لتكن مستهدفتنا حينها بالقرب من 15780 - 16000 نقطه. ننصح مستثمرينا من لديهم مراكز مفتوحه بتحديد مستوى ايقاف متحرك واضح لكل سهم على حدا وتفعيله في حاله كسره لاسفل، اما مستثمري قصيري الاجل من يريد الشراء بغرض المتاجره السريعه فعليهم بوضع حد الايقاف ادنى قاع جلسه امس 14275 نقطه.

CCAP

القلعه

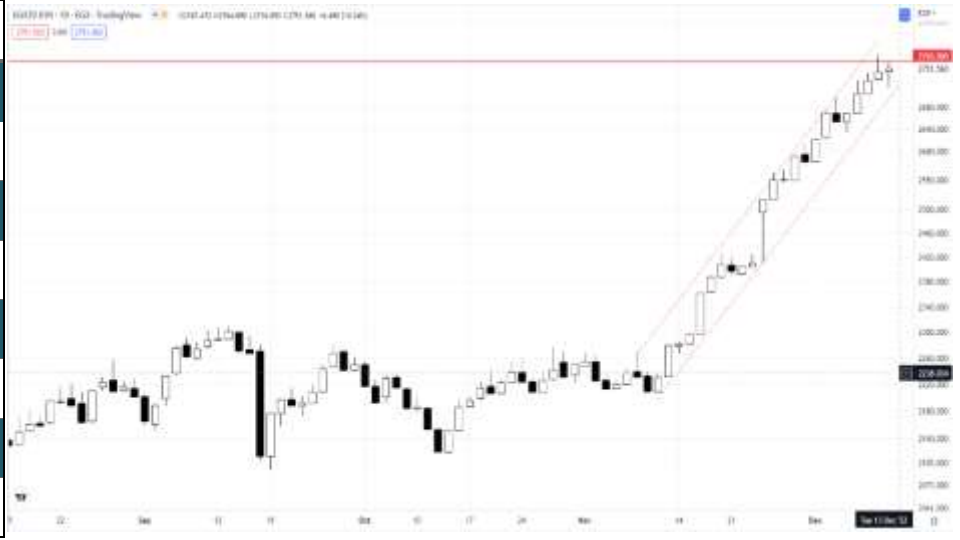
التحليل



استطاعت القوه الشرائيه من دفع الاسعار على اختراق مستوى المقاومه الهام الذي يكمن عند 1.775 جنيهه والذي يمثل قمه النطاق العرضي الذي يتداول داخله السهم منذ الربع الثاني لسنه 2020، حيث اغلقت بالايجاب عند 1.84 جنيهه، وكان هذا الاختراق مصاحباً لأحجام تداول مرتفعه نسبياً مما تعطى اشاره على قوه المشتري الحالي، وفي حاله اذا استطاعت الاسعار تأكيد هذا الاختراق عن طريق الحفاظ على ابقاء التداول والاغلاق اعلى مستوى 1.775 جنيهه بجلسه اليوم، فسوف يؤدي الى بدء موجه صاعده جديده لتكن مستهدفتنا عند 1.92 - 2 - 2.10 - 2.18 جنيهه من منظور قصير الاجل.

ننصح مستثمرينا بشراء الانخفاضات مع تفعيل حد الايقاف ادنى مستوى 1.65 جنيهه بشكل صارم.

2,751.56	اغلاق
2,764.89	اعلى سعر :
2,716.09	ادنى سعر:
2,700	اول دعم:
2,635	ثانى دعم:
2,765	اول مقاومه:
2,805	ثانى مقاومه:
468,371,742	حجم التداول:
2,635	ايقاف الخسائر:



التحليل

على الرسم البياني اليومي, اغلق المؤشر بجلسه امس على وتيره ايجابيه عند 2,751 نقطه مرتفعاً بفارق 6 نقاط بنسبه 0.24%, حاول المؤشر بجلسه امس اختبار مستوى المقاومه الذى يكمن عند 2765 نقطه ليغلق بالنهايه ادناه مره اخرى, وكما ذكرنا فى تقريرنا السابق, تُعد منطقه المقاومه الحاليه للمؤشر 2765 – 2800 نقطه مستوى هام امام استكمال المؤشر ارتداده حيث انها تعمل كمستوى مقاومه تاريخي منذ الربع الثالث لسنة 2021, وفي حاله اذا استطاع المؤشر اختراقها المؤكد, وهو السيناريو الذى نترقبه خلال الجلسات القليله القادمه, فسوف يؤهلنا الى ان نشهد المزيد من الارتفاعات لتكن مستهدفتنا حينها بالقرب من 2852 – 2960 – 3075 نقطه من منظور قصير الاجل, ومن ثم ستظل رؤيتنا نحو الجانب الايجابى اتجاه مؤشر الاسهم الصغيره والمتوسطه حيث نلاحظ ظهور بعض القوه الشرائيه داخل اسهم المضاربات لتؤهلها للارتفاع والتي بدورها سينعكس على اداء المؤشر بالايجاب. ستظل توصيتنا شراء الانخفاضات وانتقاء الاسهم ذات الاداء النسبى المتفوق مع تفعيل حد الايقاف المتحرك ادنى مستوى 2635 نقطه بشكل صارم والذى يمثل القاع الثانوى الاخير.

MPCO

المنصوره للدواجن

التحليل

على الرسم البياني اليومي, يتداول سهم المنصوره للدواجن داخل نطاق عرضى بين 1.205 و 0.973 جنيه وذلك منذ منتصف شهر سبتمبر, ونلاحظ ان هناك تباين ايجابى او " +Ve divergence" بين حركه الاسعار العرضيه وبين مؤشر الماكد "MACD" والذى يتداول فى اتجاه صاعد مستمراً فى تكوين قيعان اعلى من سابقتها, مما يعبر عن قوه داخل الاسعار لم تظهر بعد على الشارت امامنا, مما يؤهلنا الى ان نشهد ارتداداً قريباً, حيث تكمن مستوى المقاومه الثانوى للاسعار عند 1.109 جنيه وفي حاله اختراقها فسوف يدفعا الى استهداف مستويات بالقرب من قمه النطاق العرضى 1.205 جنيه ليتزايد حينها اختراقها وهو السيناريو الذى فى حاله تحققه فسوف يؤهلنا الى ان نشهد ارتفاعاً واستهداف مستويات صاعده بالقرب من 1.285 – 1.34 – 1.388 – 1.44 جنيه من منظور قصير الاجل.



الدعم والمقاومه

الرمز	السهم	آخر سعر	دعم 1	دعم 2	مقاومه 1	مقاومه 2	الاتجاه	التوصيه
COMI	البنك التجارى الدولى	45.42	43.42	42.38	46.60	48	↑	احتفاظ
EFIH	اى فاينانس	18.95	18.70	17.97	19.50	20	↑	احتفاظ
FWRY	فورى	5.14	5.05	4.68	5.48	5.59	↑	احتفاظ
EKHO	القابضه المصريه الكويتيه	\$1.212	\$1.21	\$1.194	\$1.239	\$1.25	↑	احتفاظ
TMGH	مجموعه طلعت مصطفى	9.35	9.30	9.15	9.58	9.85	↑	احتفاظ
SWDY	السويدى اليكترىك	11.96	11.92	11.56	12.60	13	↑	احتفاظ
HRHO	المجموعه الماليه هيرمس	18	17.70	16.67	18.20	19.20	↑	احتفاظ
ABUK	ابو قير للاسمده	37.85	37.75	36.70	39.85	41.20	↑	احتفاظ
ETEL	المصريه للاتصالات	23.56	22.98	21.30	23.90	25.35	↑	احتفاظ
ORWE	النساجون الشرقيون	9.06	8.86	8.70	9.10	9.27	↑	احتفاظ
SKPC	سىدى كرير للبتروكيماويات	13.66	13.15	12.50	13.99	15.71	↑	احتفاظ
AUTO	جى بى اوتو	4.96	4.94	4.59	5.17	5.68	↑	احتفاظ
PHDC	بالم هيلز للتعمير	1.80	1.80	1.73	1.85	1.94	↑	احتفاظ
AMOC	الاسكندريه للزيوت المعدنيه	6.22	5.85	5.52	6.27	6.65	↑	احتفاظ
HELI	مصر الجديده	7.24	7.20	6.95	7.40	7.60	↑	احتفاظ
ESRS	حديد عز	19.52	19.30	18.40	20.10	20.58	↑	احتفاظ
CLHO	مستشفى كليوباترا	4.74	4.74	4.60	4.80	4.98	↔	احتفاظ
MNHD	مدينه نصر للاسكان والتعمير	3.35	3.24	3.14	3.42	3.53	↑	احتفاظ
CCAP	القلعه للاستشارات الماليه	1.84	1.781	1.679	1.92	2	↑	شراء جزئى
EGAL	مصر للالومنيوم	28.69	27.90	26.39	30.57	31.60	↔	احتفاظ
ISMA	الاسماعيليه مصر للدواجن	6.42	6.29	5.91	6.45	6.60	↑	شراء انخفاضات
SDTI	شارم دريمز للاستثمار السياحى	8.47	8.42	8.10	8.90	9.35	↔	شراء انخفاضات
ISPH	ابن سينا فارما	2.18	2.09	2	2.30	2.42	↑	شراء جزئى
MPCO	المنصوره للدواجن	1.069	1.011	0.96	1.08	1.109	↔	احتفاظ
EIUD	المصريين للاستثمار	11.75	11.38	10.80	12.59	13	↔	احتفاظ
RMDA	العاشر من رمضان - راميدا	2.80	2.76	2.70	2.84	2.96	↑	احتفاظ
ACGC	العربيه لحليج الاقطان	3.33	3.17	3.05	3.43	3.72	↑	احتفاظ
AFDI	الاهلى للتنميه	18.52	17.85	17.40	19	20.41	↑	احتفاظ
MTIE	ام ام جروب	4.48	4.21	4.03	4.50	4.85	↑	احتفاظ

ارشادات

شراء كلياً من المراكز المستهدف تكوينها	شراء انخفاضات
شراء جزء من المراكز المستهدف تكوينها	شراء جزئى
لا توجد اشاره جديده سواء بيع او شراء	احتفاظ
بيع كل المراكز القائمه	بيع ارتفاعات
بيع جزء من المراكز القائمه	بيع جزء
عند الوصول الى أحد المستهدفات السعريه، أو مستوى مقاومه قوي، نفضل بالبيع الجزئى وجنى جزء من الارباح	جنى ارباح

اخلاء المسئوليه

تم إعداد هذا التقرير بناء على البيانات المتاحة للعمامة وقت إعداد التقرير ودون ادنى مسئولية قانونية على شركة العمالقة لتداول الاوراق المالية ش.م.م. ونؤكد ان التوصيات المذكورة فى هذا التقرير لا تعد توصية بالشراء او البيع لاي من الاوراق المالية او وعد بتحقيق ارباح وانما هى وجهة نظر استشارية غير ملزمة للمستثمرين لذا فإن الشركة غير مسئولة عن اية خسائر مباشرة او غير مباشرة او اضرار اخرى والتي يمكن ان تنتج عن التوصيات المذكوره فى هذا التقرير.

قسم البحوث

جهاد ابوالعلا

اتصل بنا

الفرع الرئيسى: 32 ش جامعه الدول العربيه - المهندسين - الجيزه
فرع المعادى: ابراج عثمان - رقم 11 - فوق المتوسط
فرع الاسماعيليه: 49 (ب) شارع الثوره
فرع المنيا: 33 ش الجمهوريه بجوار البنك الاهلى
فرع منفوط: ش المحطه بجوار مركز الشرطه عماره حسن جوده

33044900 – 33047732 – 33047789



33044900



0201201000085



01223282349



info@alamalka.com

